

# Vattenfall Onshore Wind



**Bürgerinfoveranstaltung**

**Windpark Waidachswald**

**25.11.2025**

# Agenda

- Aktueller Stand Genehmigungsantrag
- Übersicht eingereichte Pläne
- Visualisierung
- Schall- und Schattenemissionen
- Kompensationsplanung
- Netzanschluss
- Stand der Regionalpläne
- Projektzeitplan
- Beteiligungsmöglichkeiten

# Aktueller Stand des Genehmigungsantrags

# Genehmigungsverfahren

- Verfahrensart: Antrag für Neuanlagen mit Öffentlichkeitsbeteiligung nach §4 BImSchG i.V.m. §10 BImSchG
- Antrag für 16 WEA-Standorte offiziell beim LRA NOK am **11.06.25** eingereicht
- Schriftl. Bestätigung des Eingangs am **26.06.25**
- Mitteilung der Nachforderungen am **08.09.25**
- Nachforderungen fristgerecht eingereicht am **08.10.25**
- Noch zu ergänzende Gutachten (zur Vollständigkeitsbescheinigung)
  - LBP, UVP, Waldumwandlung, Jagdhabitatpotentialanalyse (geplant für **Dez. 25**)



# Beantragter Anlagentyp

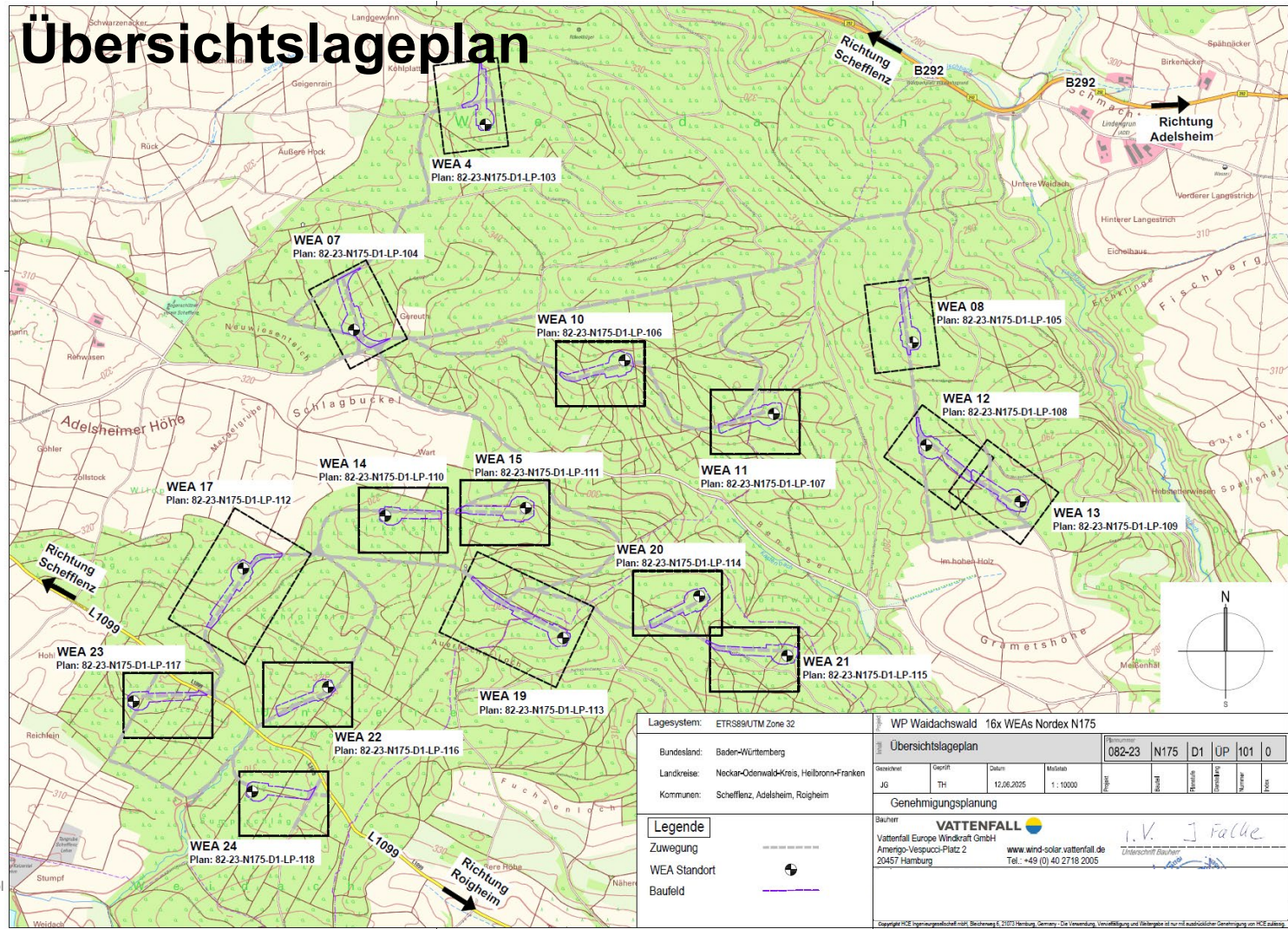
## Nordex N175/6.X

- Leistung: 6,8 MW el.
- Rotordurchmesser: 175 m
- Nabenhöhe: 200 m
- Gesamthöhe: 287,5 m
- Ertrag pro WEA: ca. 15 mio. kWh



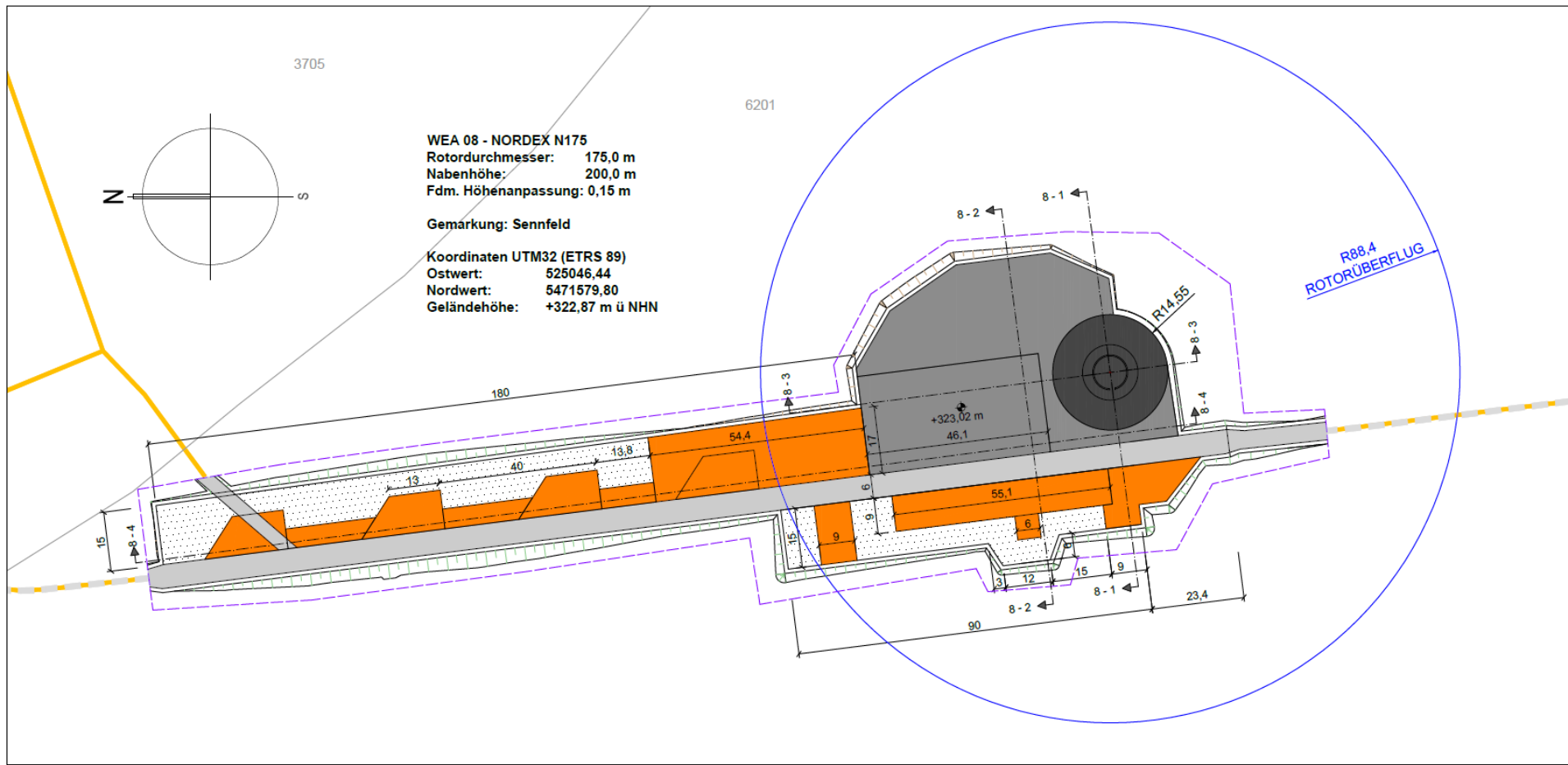
# Eingereichte Pläne

# Übersichtslageplan



Lagesystem: ETRS89/UTM Zone 32		WP Waidachswald 16x WEAs Nordex N175									
Bundesland: Baden-Württemberg		Übersichtslageplan				Plannummer 082-23 N175 D1 ÜP 101 0					
Landkreise: Neckar-Odenwald-Kreis, Heilbronn-Franken		Gesamtzahl	Geprüft	Datum	Maßstab	Projekt	Stand	Revisur	Gezeichnet	Notizen	Freigegeben
Kommunen: Schefflenz, Adelsheim, Roigheim		JG	TH	12.06.2025	1:10000						
Genehmigungsplanung											
Legende		Bauchern									
Zuwegung		VATTENFALL									
WEA Standort		Vattenfall Europe Windkraft GmbH									
Baufeld		Amerigo-Vespucci-Platz 2									
		20457 Hamburg									
		www.wind-solar.vattenfall.de									
		Tel.: +49 (0) 40 2718 2005									

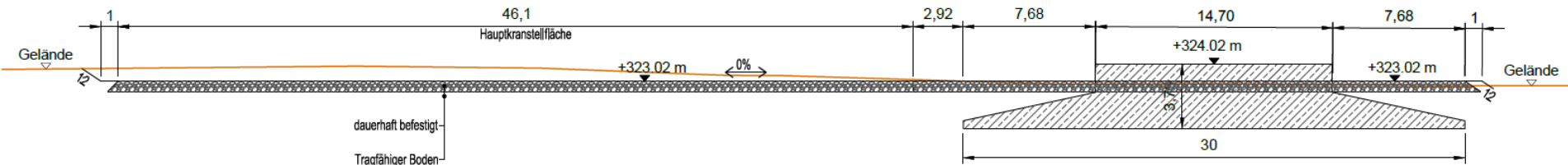
# Detailplan WEA 8



# Schnittzeichnung WEA 8

SNITT 8-3\_8-3

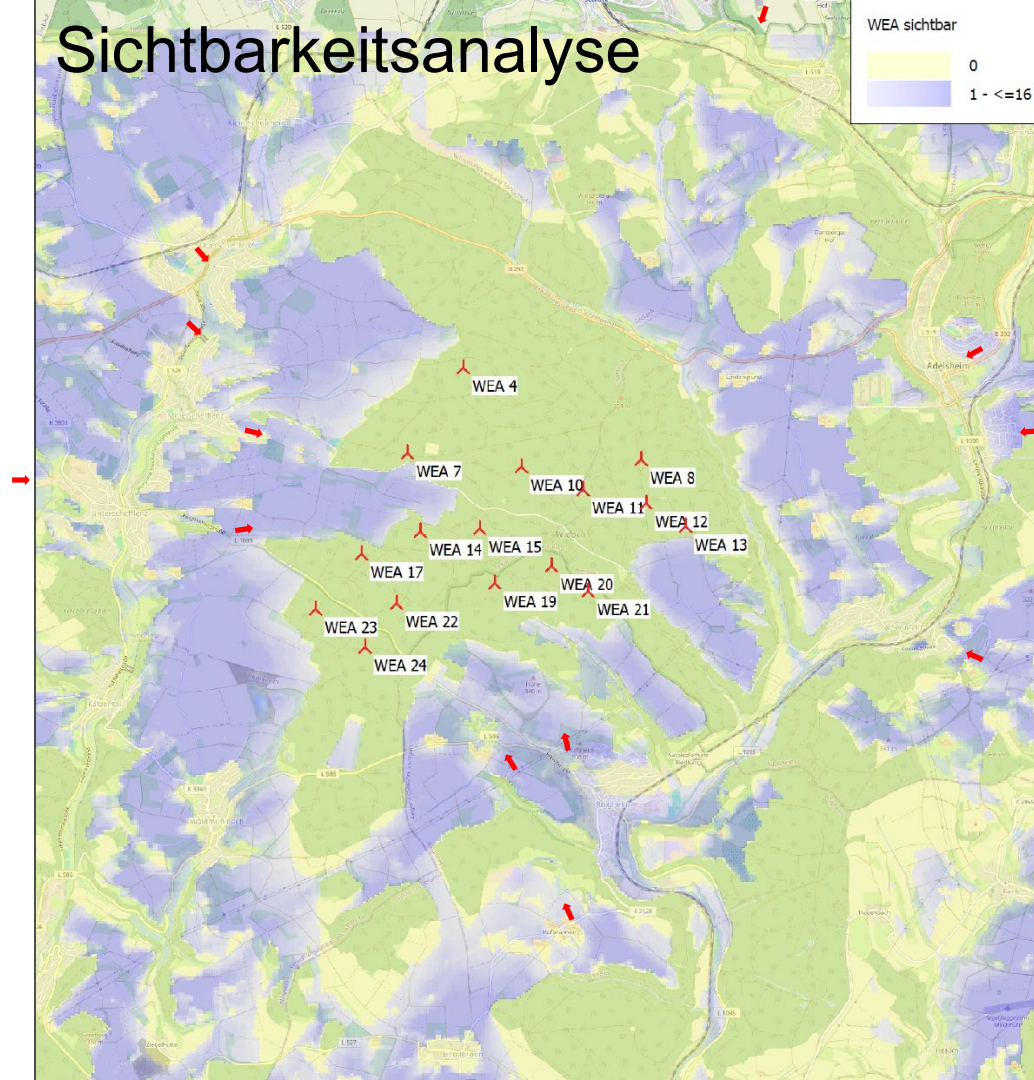
M. 1:250



# Visualisierung (Impressionen)



# Sichtbarkeitsanalyse







Untere Eckenbergstraße, Adelsheim; Ausrichtung 250° Westwind



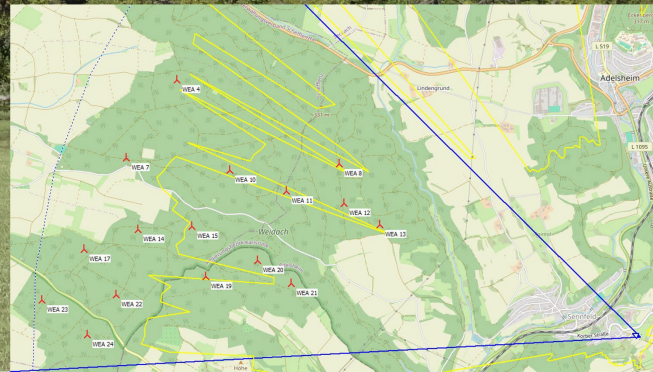


Maria Riegel Ring, Adelsheim; Ausrichtung 250° Westwind





Oberhalb Steinäcker, Sennfeld; Ausrichtung 250° Westwind

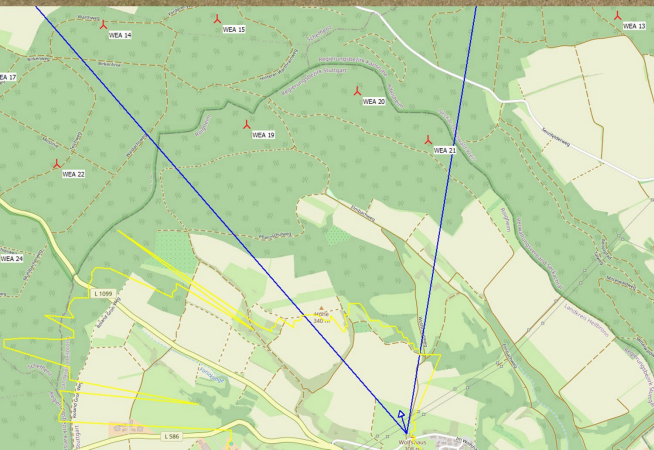






Mühlbacher Höfe, Roigheim; Ausrichtung 250° Westwind





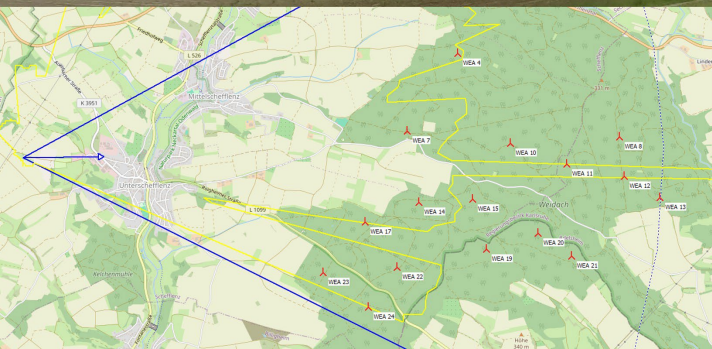
Wohngebiet Wolfshaus, Roigheim; Ausrichtung 250° Westwind





Aussiedlerhöfe Hofbrunnen, Roigheim; Ausrichtung 250° Westwind





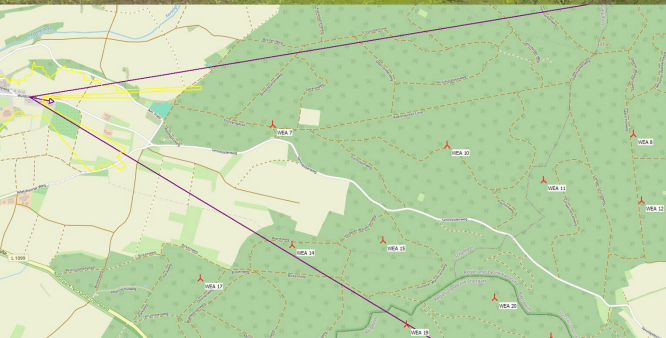
Unterschefflenz; Ausrichtung 250° Westwind





Unterschefflenz; Ausrichtung 250° Westwind



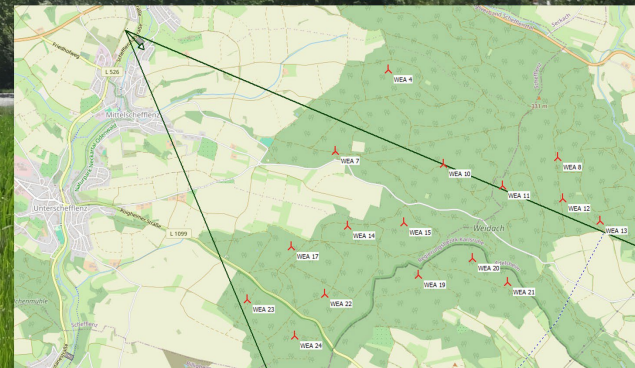


Mittelschefflenz; Ausrichtung 250° Westwind

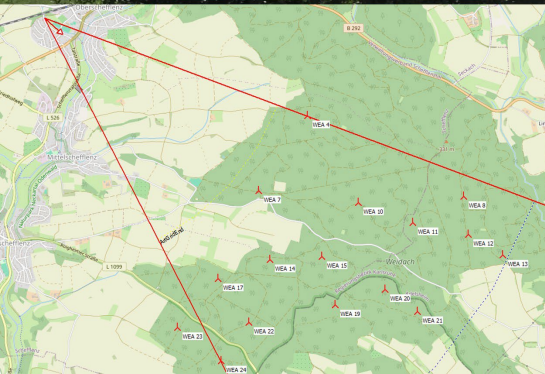




Mittelschefflenz; Ausrichtung 250° Westwind







Oberschefflenz; Ausrichtung 250° Westwind



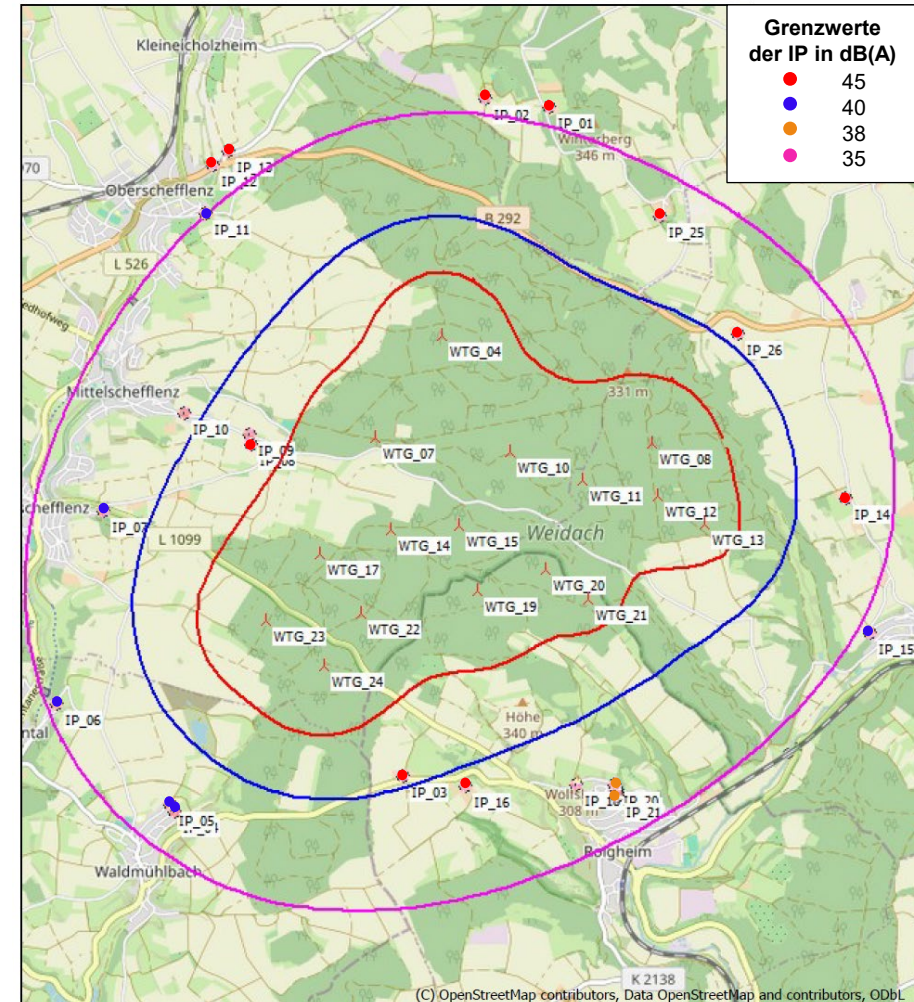


# Schall- und Schattenemissionen

# Schallemissionen

- Grenzwerte max. Schallbelastung nach TA Lärm in dB(A):

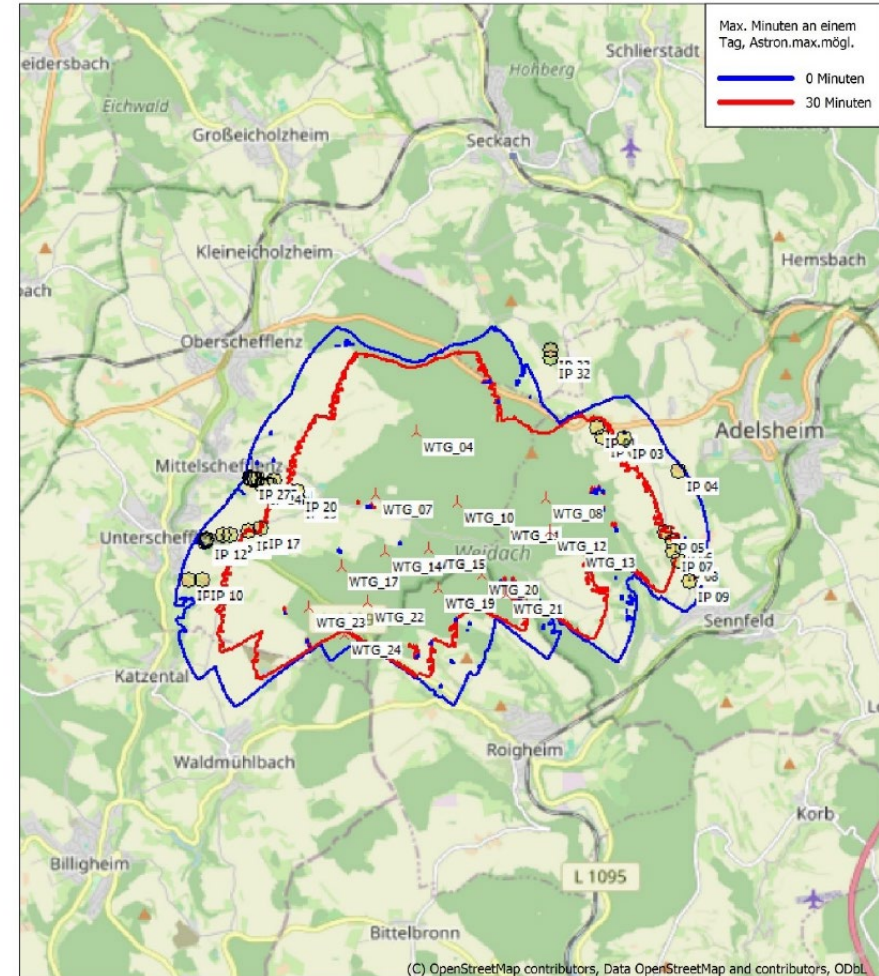
• In reinen Wohngebieten	Tags	50 dB(A)
	Nachts	<b>35 dB(A)</b>
• In allgemeinen Wohngebieten	Tags	55 dB(A)
	Nachts	<b>40 dB(A)</b>
• In Mischgebieten/ Außenbereich	Tags	60 dB(A)
	Nachts	<b>45 dB(A)</b>
- Immissionspunkte (IP) wurden in Abstimmung mit dem LRA und dem Gutachter auf Basis der Bebauungspläne festgelegt.
- Ergebnis der Schallimmissionsprognose:  
Alle Grenzwerte werden eingehalten !





# Schattenemissionen

- Grenzwerte max. Beschattungsdauer:
  - Max. 30 Minuten Schattenwurf pro Tag
  - Max. 30 Stunden Schattenwurf pro Jahr
- Dargestellt ist die astronomisch max. mögliche Beschattungsdauer durch 16 WEA
- Ergebnis der Schattenwurfprognose:  
IP 01-03, 05-07, 16-31 überschreiten Grenzwerte
- Folge: Immissionsmildernde Maßnahmen in Form von Abschaltautomatiken sorgen für das Einhalten der Grenzwerte



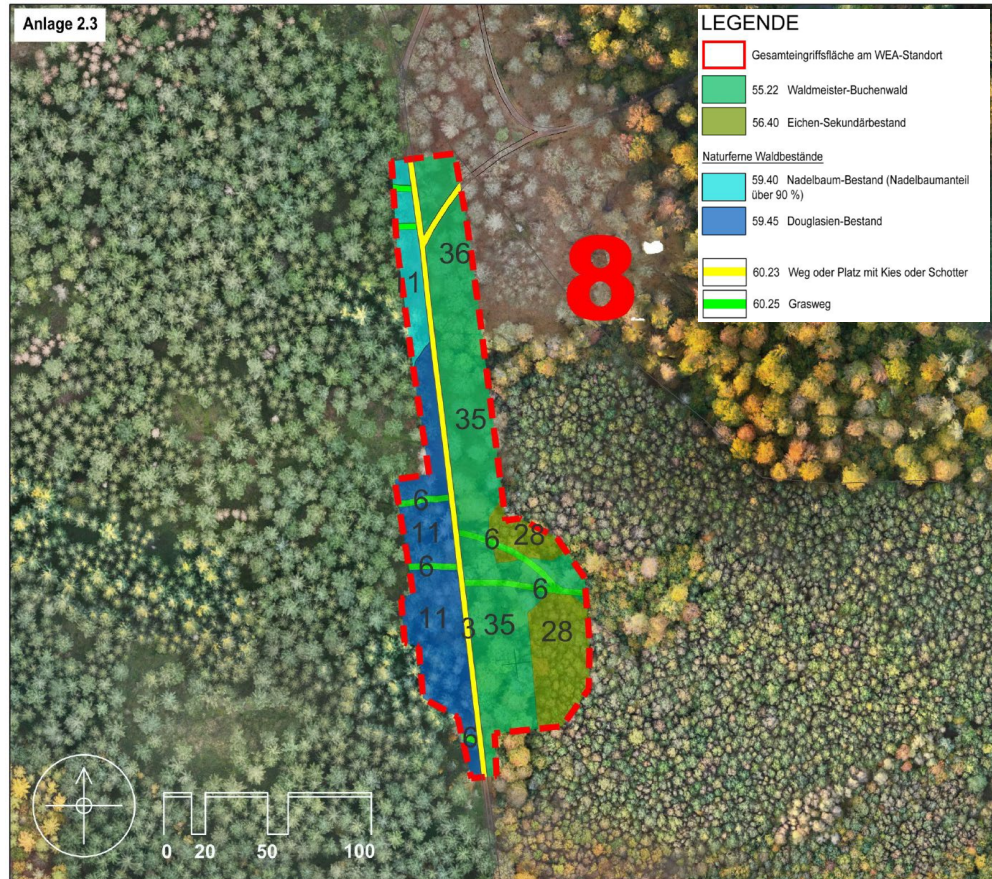
# Kompensations- planung

# Kompensationsmaßnahmen

- Verschiedene Arten der Kompensation:
  - forstlich
  - artenschutzfachlich
  - naturschutzfachlich
- Forstliche und artenschutzfachliche Kompensation im Waidachswald durch Schaffung von eingriffsnahen Waldrefugien (Stilllegung von Waldflächen nach AuT-Konzept)
- Kompensation durch Ökopunkte (ÖP) über die Flächenagentur BaWü
- Alle Maßnahmen werden mit der UNB abgestimmt und müssen genehmigt werden

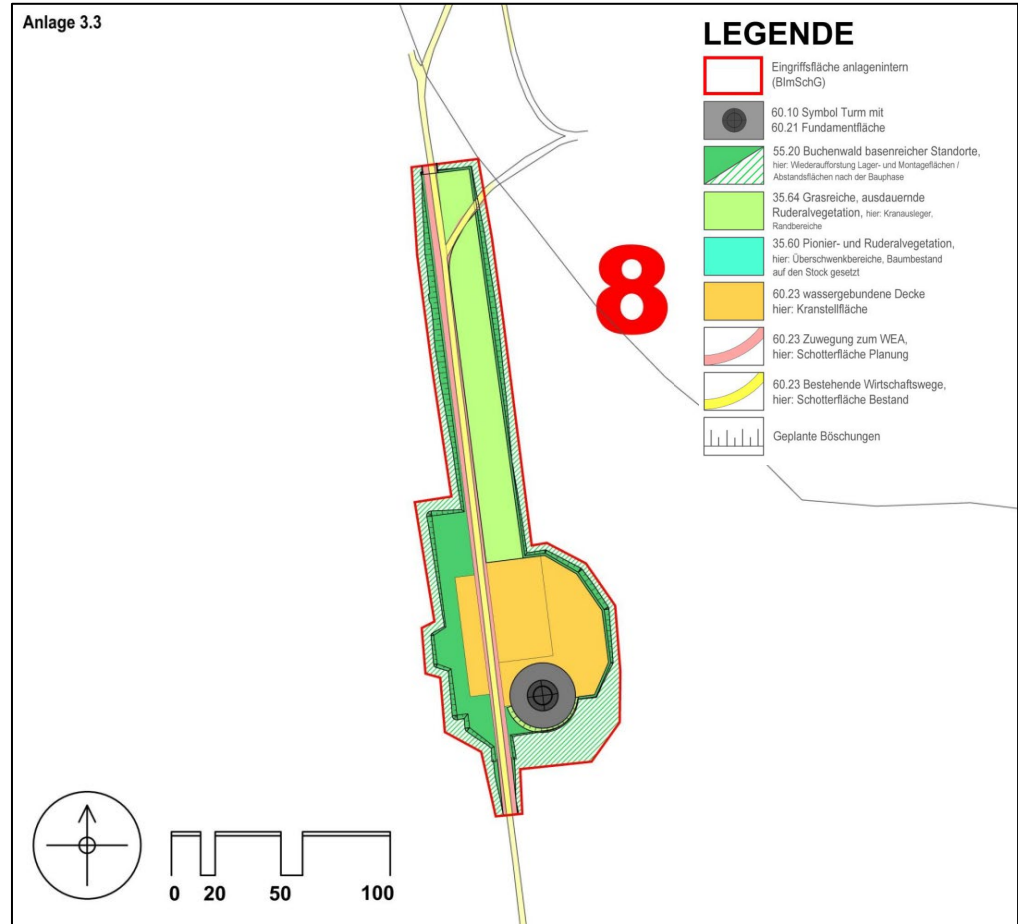
# Ermittlung Kompensationsbedarf (Forst und Natur)

- Bestandsaufnahme des Wald- und Biotopbestands durch Forstsachverständige
- Bestimmung der Biotopwertpunkte



# Entwicklungsplan nach Baumaßnahme

- Darstellung der Funktionsflächen nach Errichtung der WEA
- Kranstellfläche (gelb) bleibt dauerhaft geschottert
- Kranausleger (hellgrün) muss freigehalten werden in Form von Ruderalvegetation
- Alle verbleibenden Flächen werden wiederaufgeforstet

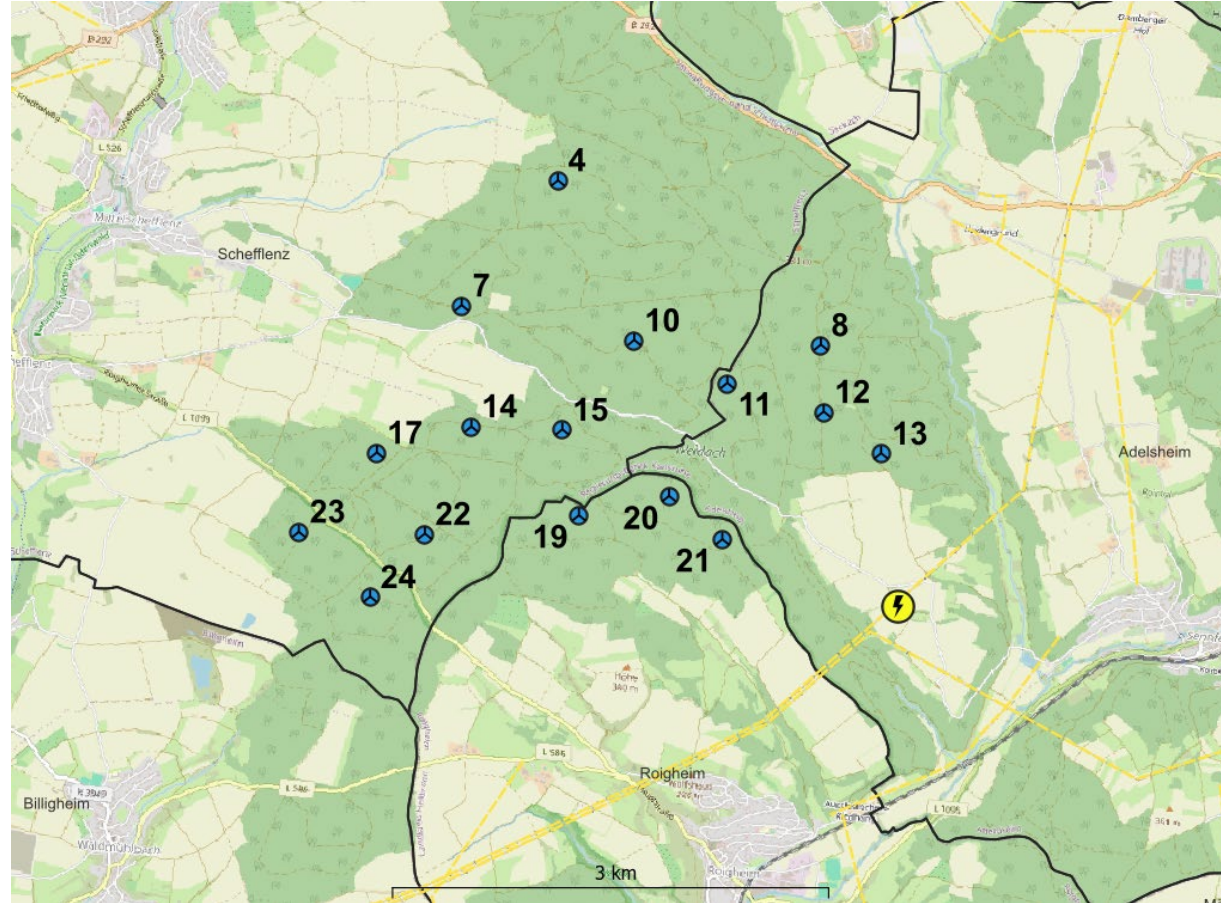


# Netzanschluss



# Netzanschluss

- Vorhandene Netzanschlusszusage (Stand 15.01.2025) an der süd-östlich gelegenen 110 kV Trasse
- Reservierung der Einspeisekapazität
- In Bearbeitung: Flächensicherung, Kabeltrassenplanung





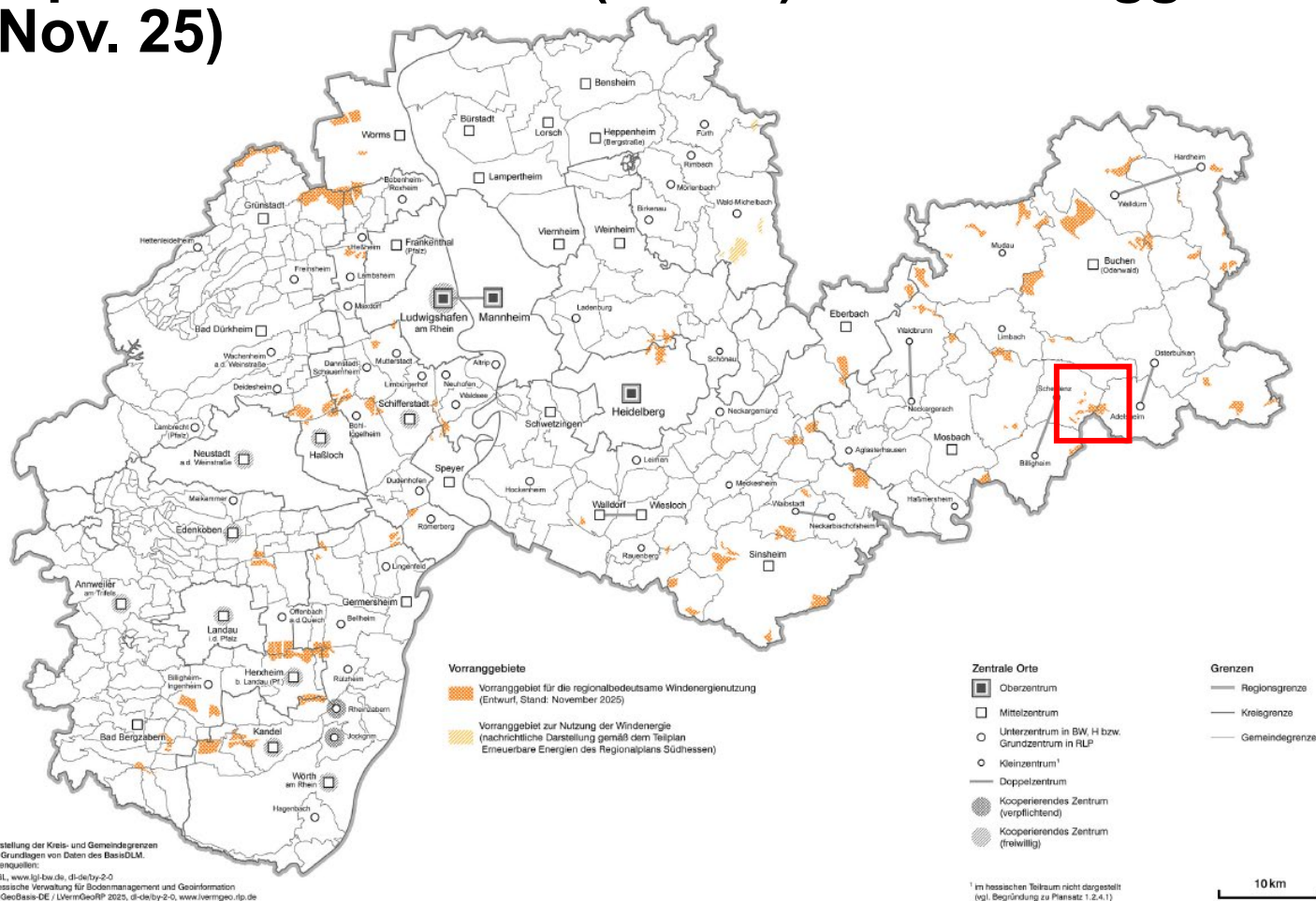
# Aktueller Stand Umspannwerk (UW) Planung

- **Positive Machbarkeitsstudie**  
Prüfung der technischen, topographischen und umwelttechnischen Kriterien für die Errichtung eines Umspannwerks
- In Bearbeitung:  
Elektrische Design Planung UW  
Flächensicherung  
Prüfung eines Großbatteriespeichers

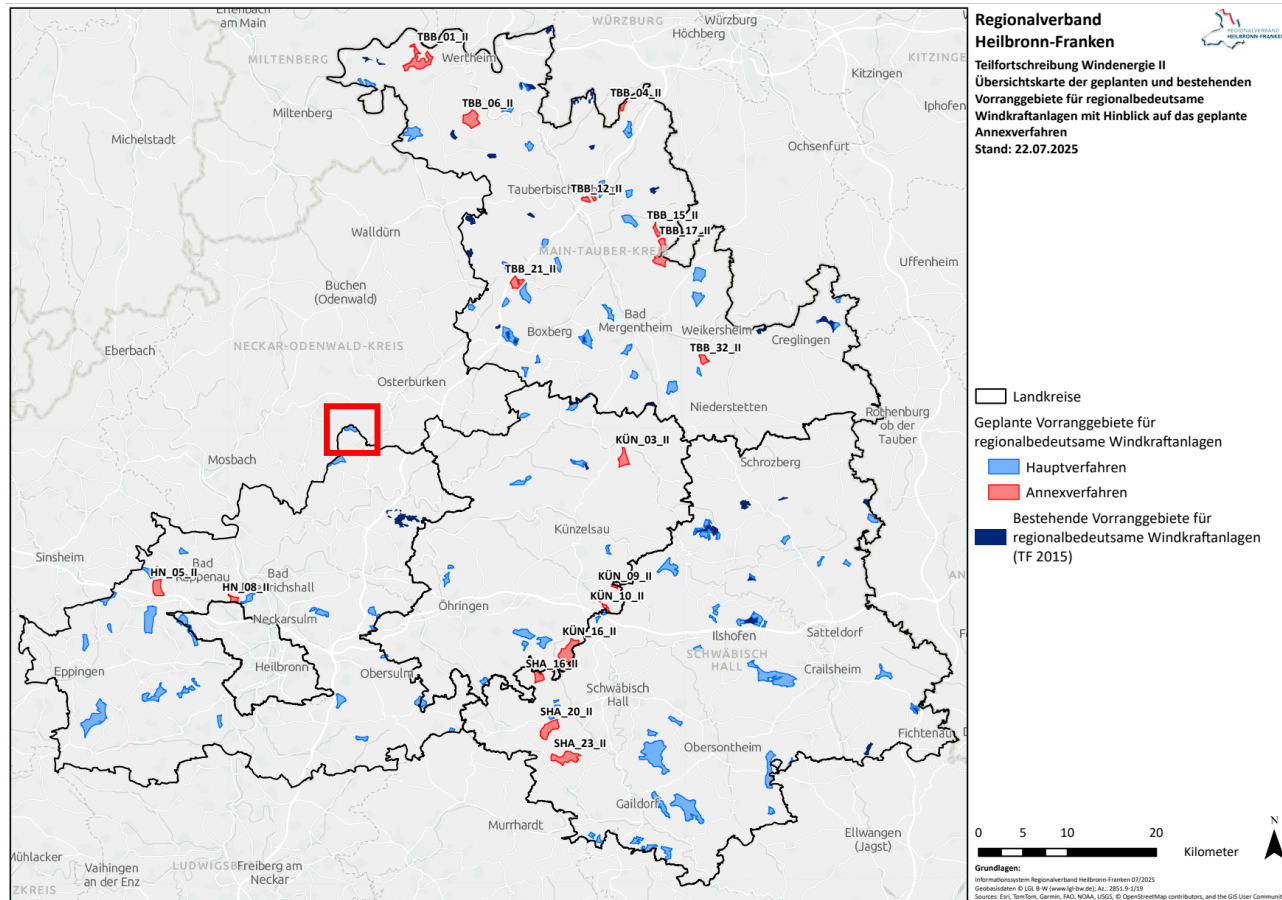


# Stand der Regionalpläne

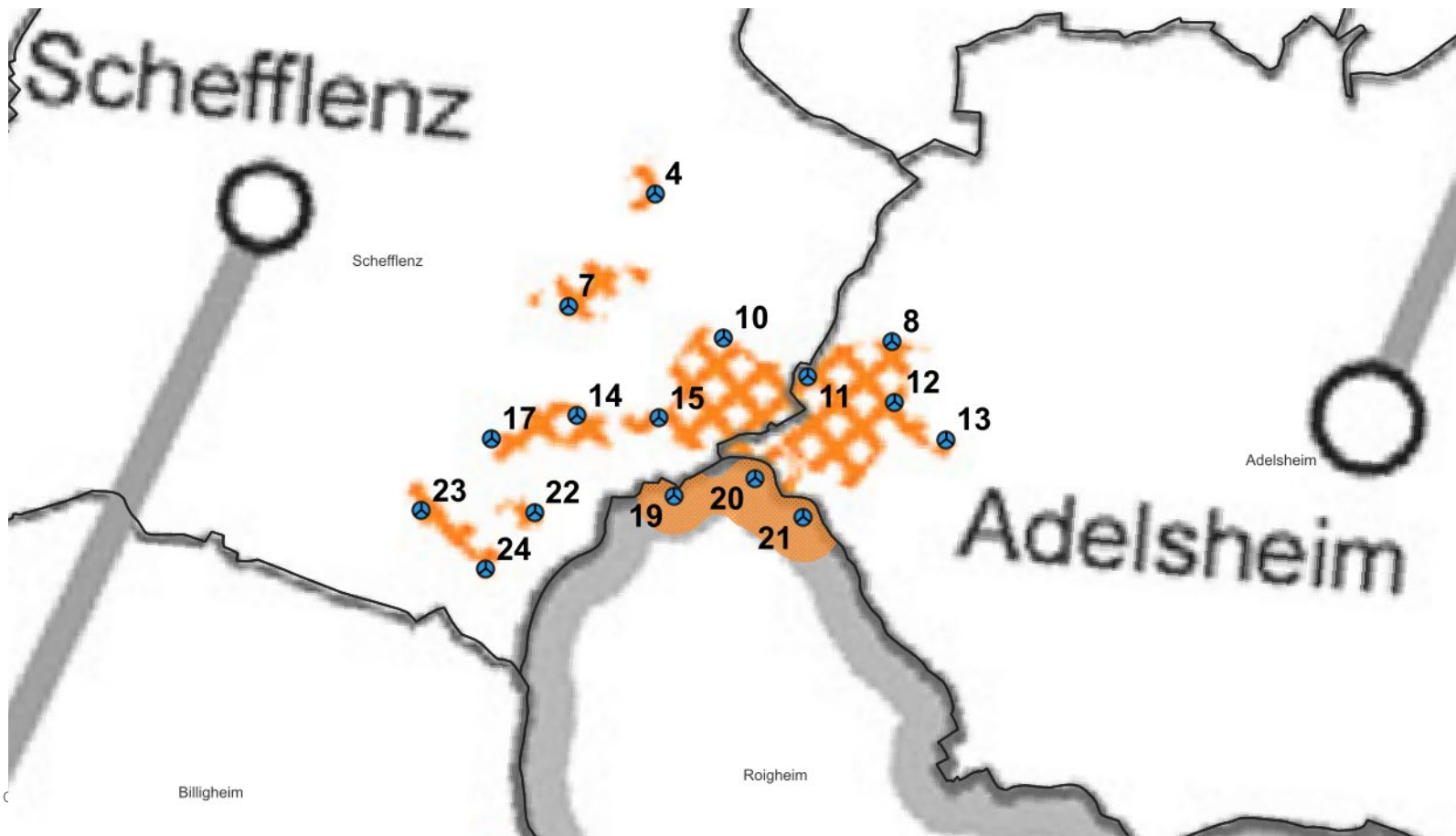
# Regionalplan Rhein-Neckar (VRRN) mit Vorranggebieten (Stand Nov. 25)



# Regionalplan Heilbronn-Franken (RVHNF) mit Vorranggebieten (Stand Juli 25)



# Geplante Windkraftanlagen innerhalb Vorranggebiete des VRRN und RVHNF





# Zeitpläne der Regionalverbände

## VRRN

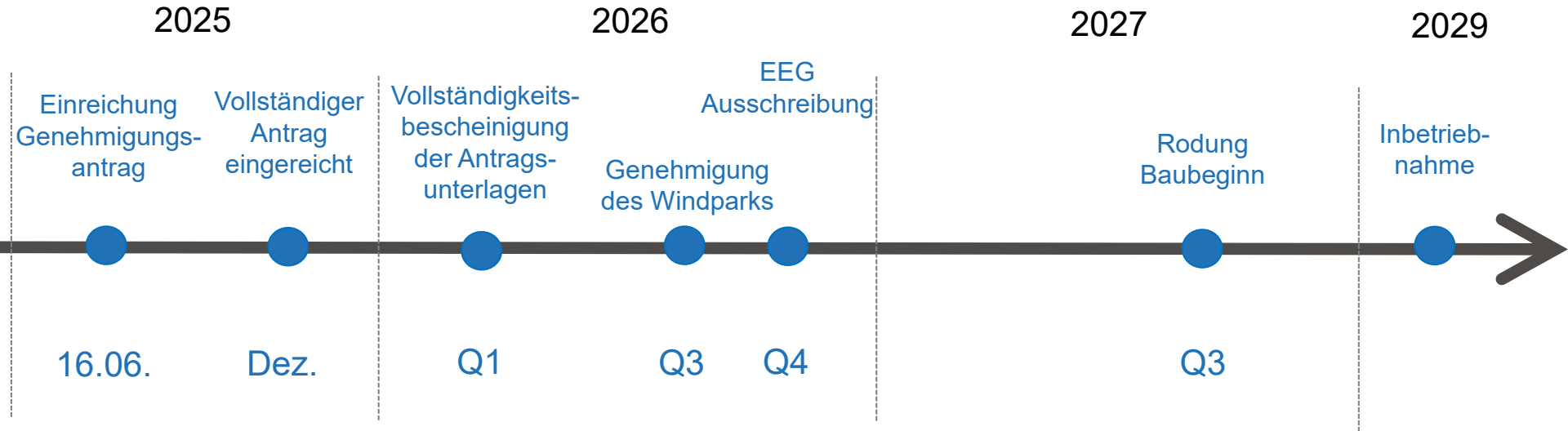
- 21.11.25 Planungsausschuss  
→ Entscheidungsvorbereitung über Vorranggebiete
- Ab Dezember 25 Zweite Offenlage
- Q2 2026 Satzungsbeschluss
- Q3 2026 Rechtskraft

## RVHNF

- 05.12.25 Verbandsversammlung  
→ Beschluss für erneutes Beteiligungsverfahren (Hauptverfahren)  
→ Aufstellungsbeschluss für Annexverfahren
- Q3 2026 Satzungsbeschluss Hauptverfahren
- Q4 2026 Rechtskraft

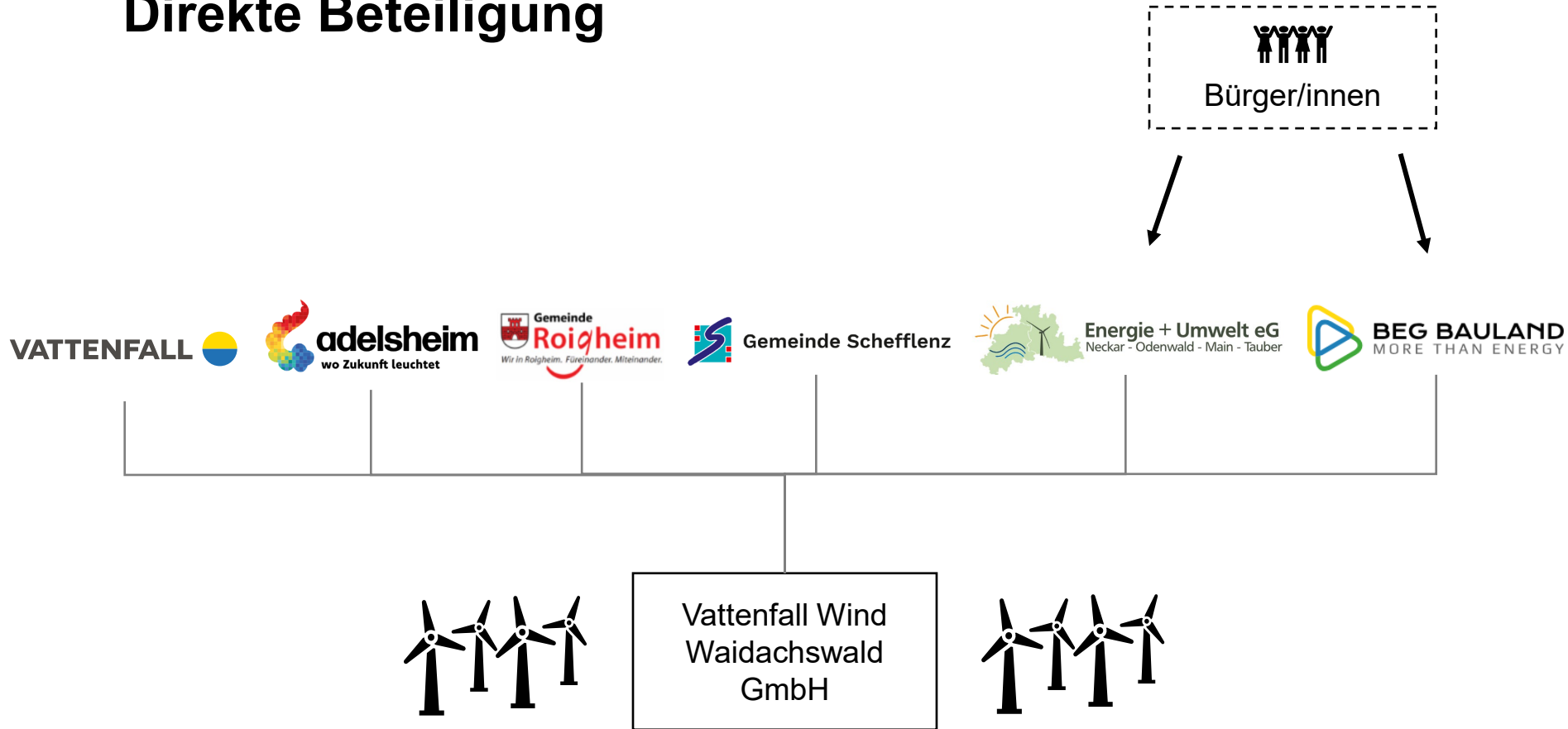
# Projektzeitplan

# Projektzeitplan



# Beteiligungs- möglichkeiten

# Direkte Beteiligung





# Indirekte Beteiligung Bürgerstrombonus



## Exklusiv

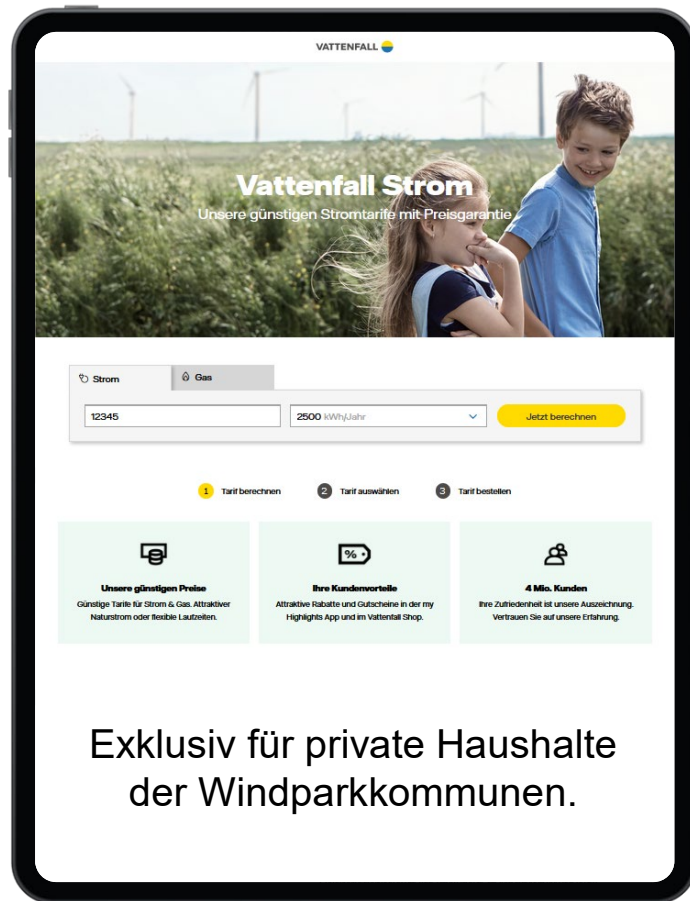
Bürger der Windparkkommunen erhalten jährlich exklusive Zahlung als Subvention des bestehenden Stromtarifs



## Teilnahme

Registrierung über Online Plattform und Teilnahme binnen 6 Monate nach Inbetriebnahme

Laufzeit: Über die gesamte Betriebslaufzeit, mindestens jedoch für die ersten fünf Betriebsjahre, unter Einhaltung der gesetzlichen Vorgaben und Rahmenbedingungen.



A scenic landscape featuring several white wind turbines with red-tipped blades. The turbines are situated on rolling green hills with patches of forest. The sky is clear and blue, suggesting a bright day. The text "Vielen Dank für Ihre Aufmerksamkeit" is overlaid in the center in a large, bold, black font.

**Vielen Dank für Ihre  
Aufmerksamkeit**